

BOMBAS CENTRÍFUGAS



A **Bomba Centrífuga** é um tipo de bomba usada para a transferência de grandes volumes.

Entre as várias utilizações da bomba centrífuga está o abastecimento de caixas d'água.

Sendo muito comum nas operações rotineiras, as bombas centrífugas são fundamentais para o deslocamento tanto de água limpa quanto de líquidos com resíduos

Rotor – do tipo fechado

Vedação do Eixo – por selo mecânico com faces de vedação em grafite e cerâmica

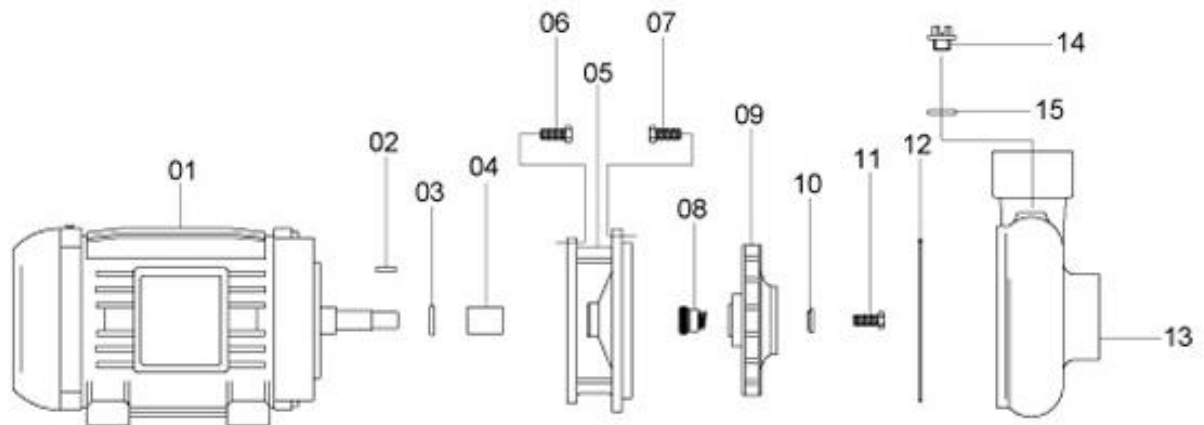
Motor Elétrico – 2 polos – 3500 rpm – 60 Hz

- Monofásico: 110/220 Volts

- Trifásico: 220/380 Volts

- Grau de Proteção: IP 21 (aberto) ou IP 55 (blindado)

Componentes



Componentes - Descrição	
01	Motor elétrico
02	Chaveta
03	O`ring
04	Buxa do eixo
05	Intermediária
06/07	Parafuso sextavado
08	Selo mecânico
09	Rotor
10	Arruela de fixação do rotor
11	Parafuso sextavado
12	O`ring
13	Carcaça
14/15	Plug de escorva com arruela